

**FITXA INVENTARI D'ARBREDES SINGULARS I D'INTERÈS NO PROTEGIDES**  
**DE LA COMARCA DE L'ALT EMPORDÀ**

**2015**

*Elaborat per IAEDEN*

**Municipi** La Jonquera

**Nom del rodal o bosc** La Mina II

**Espècie principal** Acer monspessulanum

**Coordenades UTM d'ubicació** X:196721 Y:4700825  
(expressat en E(X) m N(Y) m 31N/ETRS89)

**Característiques físiques**

<b>Àrea (hectàrees)</b>	1,19
<b>Orientació (majoritària)</b>	Sud

**Singularitats més destacades**

Bosc singular amb destacat valor de maduresa.

**Proposta de catalogació**

Arbreda d'interès comarcal

**Font dades** CREAM



**FITXA INVENTARI D'ARBREDES SINGULARS I D'INTERÈS NO PROTEGIDES**  
**DE LA COMARCA DE L'ALT EMPORDÀ**

**2015**

*Elaborat per IAEDEN*

**Municipi** La Jonquera

**Nom del rodal o bosc** Jaça Vella

**Espècie principal** Hacer opalus

**Coordenades UTM d'ubicació** X:497627 Y:4701314  
(expressat en E(X) m N(Y) m 31N/ETRS89)

**Característiques físiques**

<b>Àrea (hectàrees)</b>	17,36
<b>Orientació (majoritària)</b>	Sud

**Singularitats més destacades**

Bosc singular on destaca el seu interès en matèria de biodiversitat i maduresa.

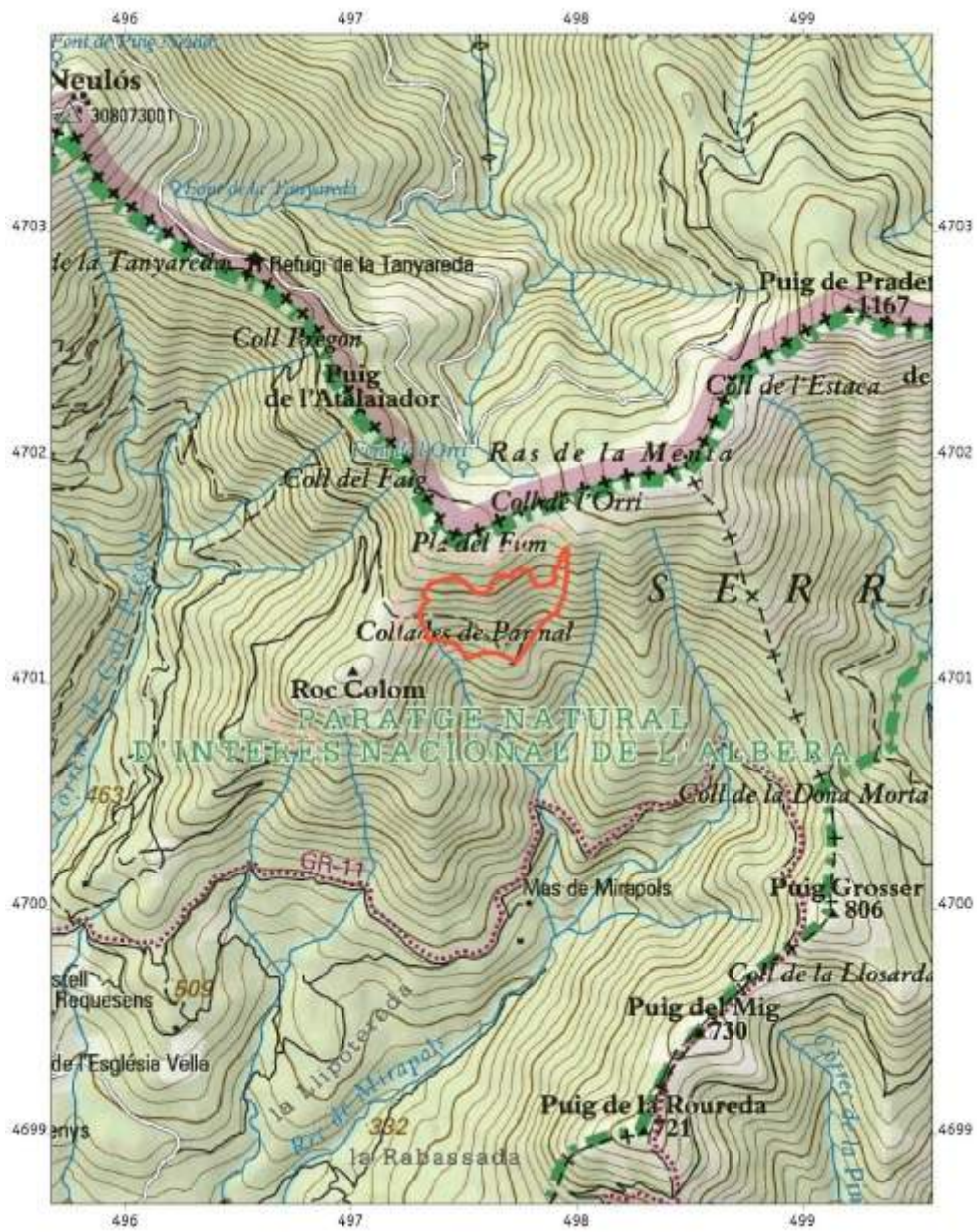
**Proposta de catalogació**

Arbreda d'interès comarcal

**Font dades** CREAM

# Mapa

MAPA TOPOGRÀFIC / Escala 1:25.000



**FITXA INVENTARI D'ARBREDES SINGULARS I D'INTERÈS NO PROTEGIDES**  
**DE LA COMARCA DE L'ALT EMPORDÀ**

**2015**

*Elaborat per IAEDEN*

**Municipi**      La Jonquera

**Nom del rodal o bosc**    La Jaça Vella II

**Espècie principal**              Fagus sylvatica

**Coordenades UTM d'ubicació**              X:497565 Y:4701484  
*(expressat en E(X) m N(Y) m 31N/ETRS89)*

**Característiques físiques**

<b>Àrea (hectàrees)</b>	12,64
<b>Orientació (majoritària)</b>	Sud

**Singularitats més destacades**

Bosc singular on destaca el seu valor de maduresa.

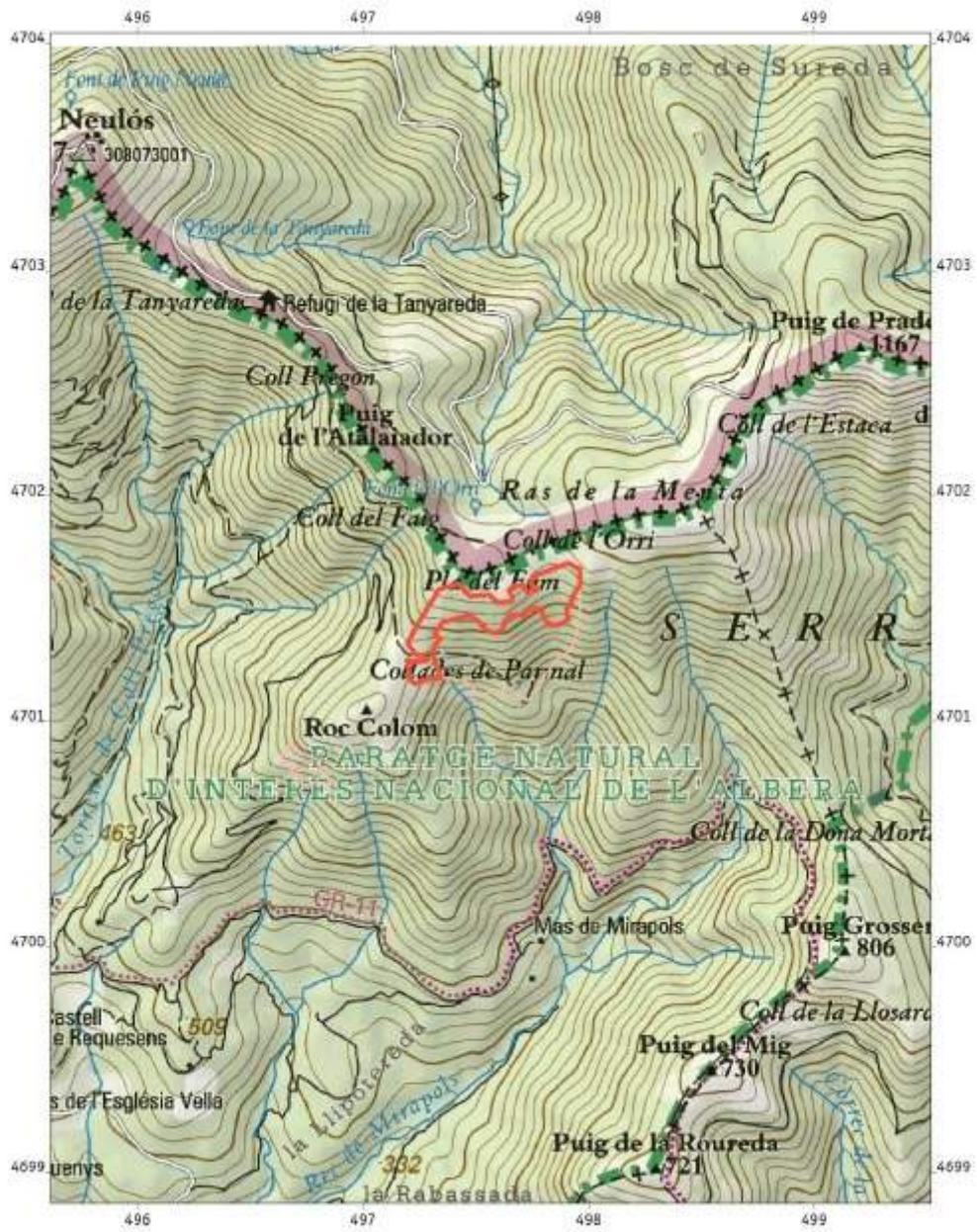
**Proposta de catalogació**

Arbreda d'interès comarcal

**Font dades**              CREAM

# Mapa

MAPA TOPOGRÀFIC / Escala 1:25.000



**FITXA INVENTARI D'ARBREDES SINGULARS I D'INTERÈS NO PROTEGIDES**  
**DE LA COMARCA DE L'ALT EMPORDÀ**

**2015**

*Elaborat per IAEDEN*

**Municipi**      Maçanet de Cabrenys

**Nom del rodal o bosc**    Muntanya de les Salines

**Espècie principal**                  Pinus nigra

**Coordenades UTM d'ubicació**                  X:479365 Y:4695754  
(expressat en E(X) m N(Y) m 31N/ETRS89)

**Característiques físiques**

<b>Àrea (hectàrees)</b>	2,09
<b>Orientació (majoritària)</b>	Sud

**Singularitats més destacades**

Bosc singular on destaca el seu interès social, silvícola o productiu i el seu estat de maduresa.

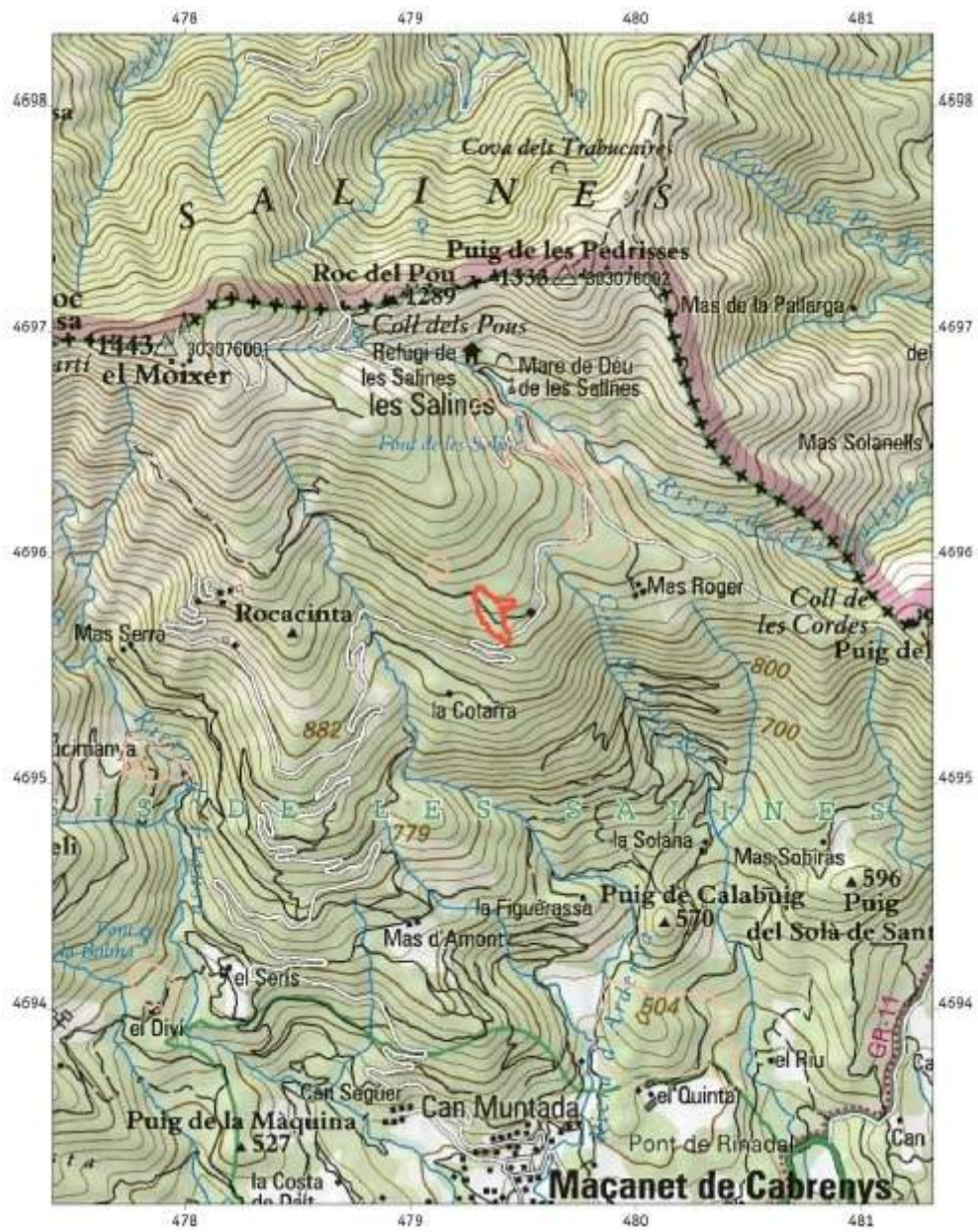
**Proposta de catalogació**

Arbreda d'interès comarcal

**Font dades**                  CREAM

# Mapa

MAPA TOPOGRÀFIC / Escala 1:25.000





**FITXA INVENTARI D'ARBREDES SINGULARS I D'INTERÈS NO PROTEGIDES**  
**DE LA COMARCA DE L'ALT EMPORDÀ**

**2015**

*Elaborat per IAEDEN*

**Municipi**     La Jonquera

**Nom del rodal o bosc**   Alzinar de les Vinyasses

**Espècie principal**             Quercus ilex

**Coordenades UTM d'ubicació**             X:492009 Y:4700720  
(expressat en E(X) m N(Y) m 31N/ETRS89)

**Característiques físiques**

<b>Àrea (hectàrees)</b>	22,2
<b>Orientació (majoritària)</b>	SW

**Singularitats més destacades**

Bosc singular que destaca la seva condició de maduresa.

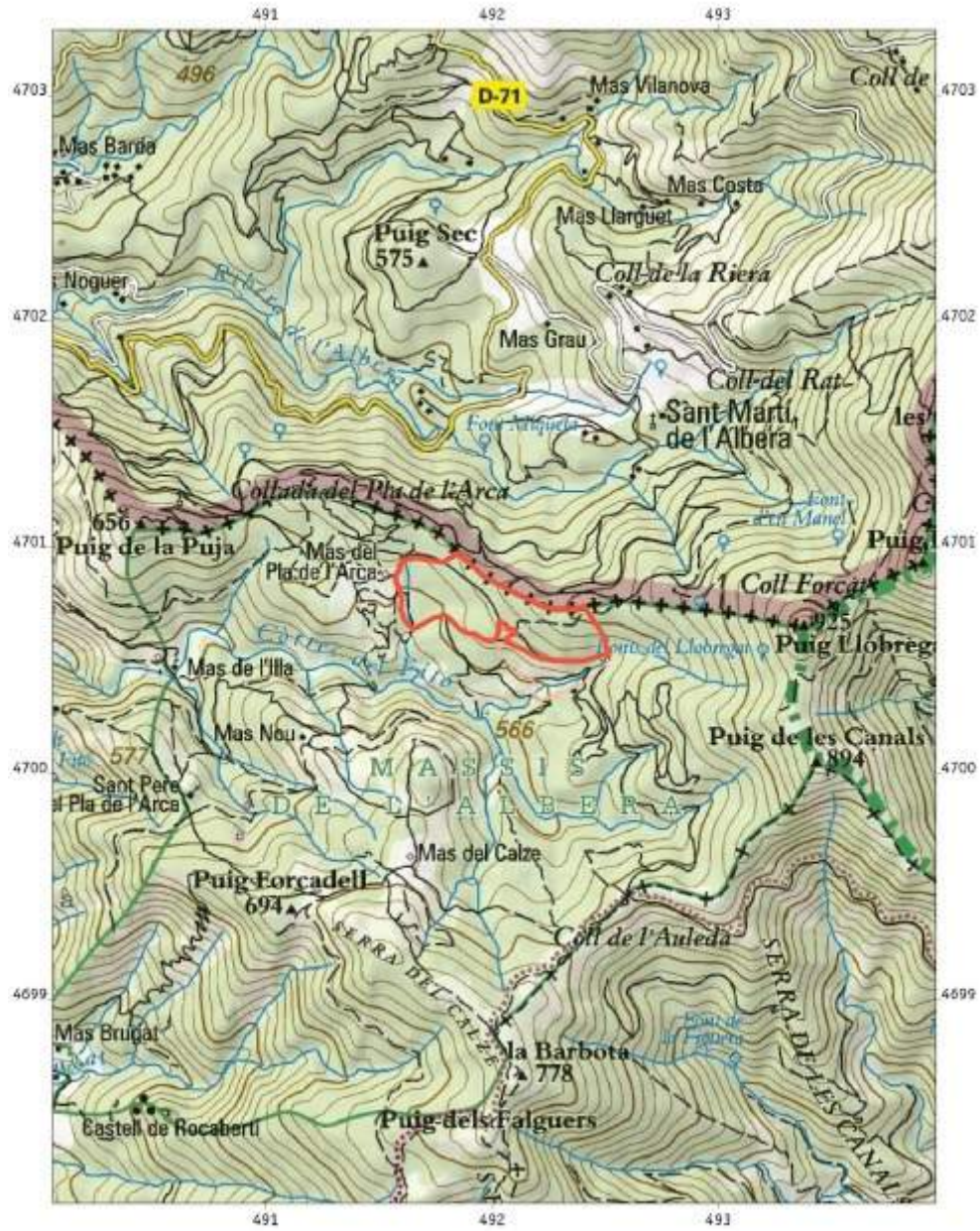
**Proposta de catalogació**

Arbreda d'interès comarcal

**Font dades**             CREAM

# Mapa

MAPA TOPOGRÀFIC / Escala 1:25.000



**FITXA INVENTARI D'ARBREDES SINGULARS I D'INTERÈS NO PROTEGIDES**  
**DE LA COMARCA DE L'ALT EMPORDÀ**

**2015**

*Elaborat per IAEDEN*

**Municipi**      Espolla

**Nom del rodal o bosc**    Mosquera del Camp del Perelló

**Espècie principal**              Aces monspessulanum

**Coordenades UTM d'ubicació**              X:501162 Y:4700700  
(expressat en E(X) m N(Y) m 31N/ETRS89)

**Característiques físiques**

<b>Àrea (hectàrees)</b>	3,13
<b>Orientació (majoritària)</b>	SE

**Singularitats més destacades**

Bosc singular que destaca pel seu interès en matèria de maduresa.

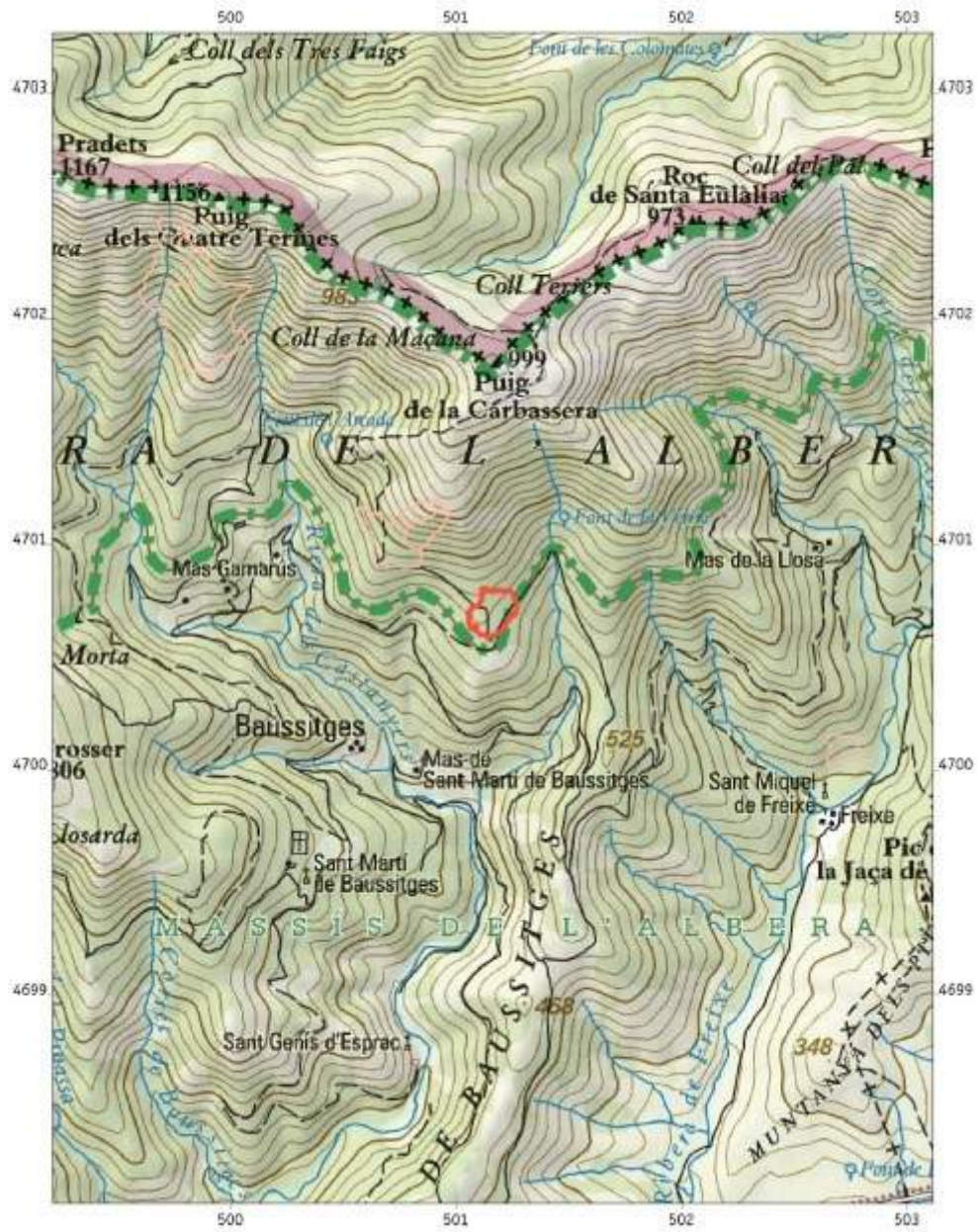
**Proposta de catalogació**

Arbreda d'interès comarcal

**Font dades**              CREAM

# Mapa

MAPA TOPOGRÀFIC / Escala 1:25.000



**FITXA INVENTARI D'ARBREDES SINGULARS I D'INTERÈS NO PROTEGIDES**  
**DE LA COMARCA DE L'ALT EMPORDÀ**

**2015**

*Elaborat per IAEDEN*

**Municipi** Espolla

**Nom del rodal o bosc** Mosquera del Tallat d'en Jepa Ramo

**Espècie principal** Quercus humilis

**Coordenades UTM d'ubicació** X:500704 Y:4701010  
(expressat en E(X) m N(Y) m 31N/ETRS89)

**Característiques físiques**

<b>Àrea (hectàrees)</b>	3,79
<b>Orientació (majoritària)</b>	SW

**Singularitats més destacades**

Bosc singular que destaca la seva condició de maduresa.

**Proposta de catalogació**

Arbreda d'interès comarcal

**Font dades** CREAM



**FITXA INVENTARI D'ARBREDES SINGULARS I D'INTERÈS NO PROTEGIDES**  
**DE LA COMARCA DE L'ALT EMPORDÀ**

**2015**

*Elaborat per IAEDEN*

**Municipi**      Maçanet de Cabrenys

**Nom del rodal o bosc**      Ribera de les Salines

**Espècie principal**                  Pinus nigra

**Coordenades UTM d'ubicació**                  X:479838 Y:4696211  
(expressat en E(X) m N(Y) m 31N/ETRS89)

**Característiques físiques**

<b>Àrea (hectàrees)</b>	7,62
<b>Orientació (majoritària)</b>	Est

**Singularitats més destacades**

Bosc singular que destaca pel seu interès social.

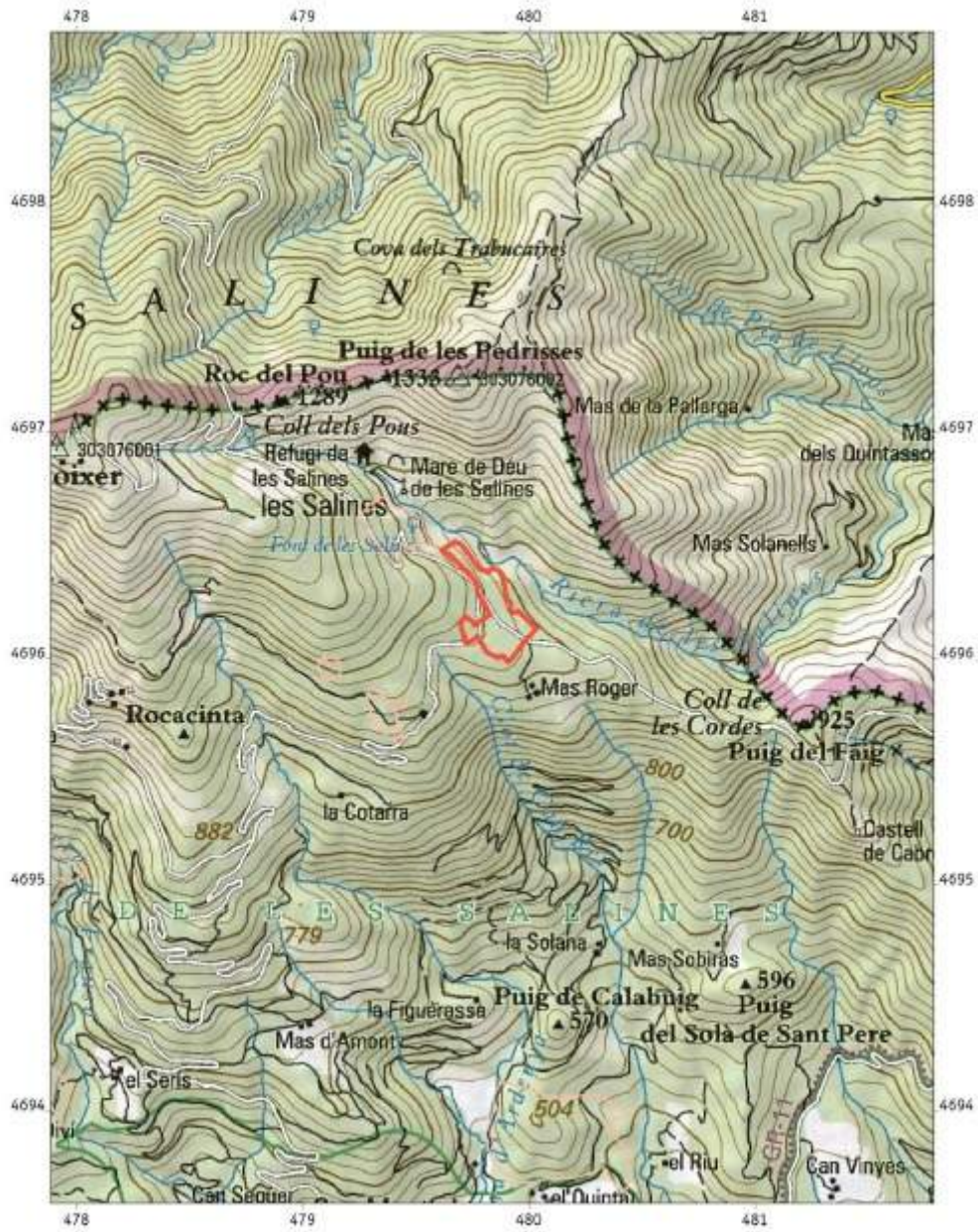
**Proposta de catalogació**

Arbreda d'interès comarcal

**Font dades**                  CREAM

# Mapa

MAPA TOPOGRÀFIC / Escala 1:25.000





**FITXA INVENTARI D'ARBREDES SINGULARS I D'INTERÈS NO PROTEGIDES**  
**DE LA COMARCA DE L'ALT EMPORDÀ**

**2015**

*Elaborat per IAEDEN*

**Municipi**      Espolla

**Nom del rodal o bosc**    Canal Grossa

**Espècie principal**              Quercus petraea

**Coordenades UTM d'ubicació**              X:499872 Y:4702008  
(expressat en E(X) m N(Y) m 31N/ETRS89)

**Característiques físiques**

<b>Àrea (hectàrees)</b>	12,66
<b>Orientació (majoritària)</b>	SW

**Singularitats més destacades**

Bosc singular amb destacat interès per la maduresa que presenta i interès social.

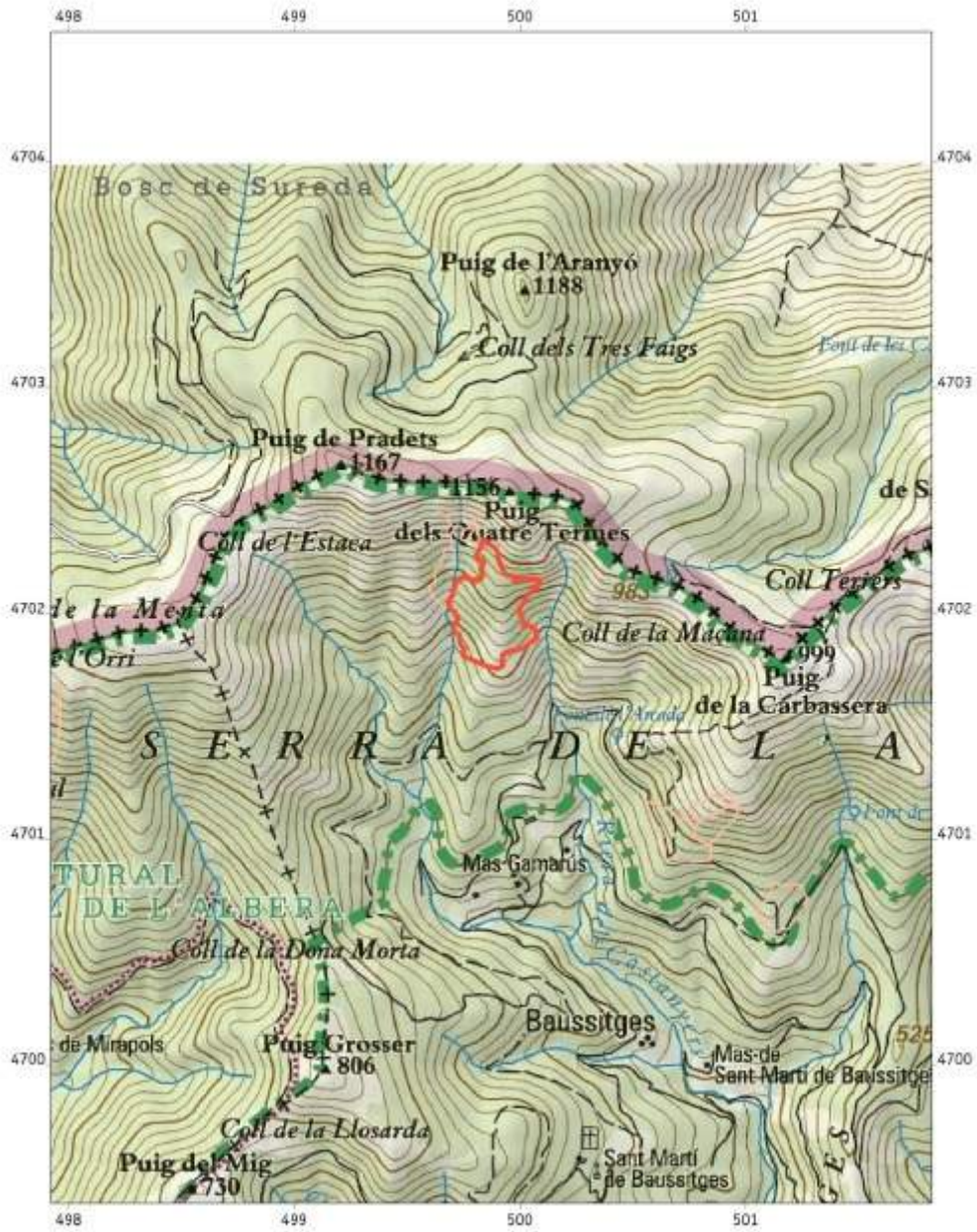
**Proposta de catalogació**

Arbreda d'interès comarcal

**Font dades**              CREAM

# Mapa

MAPA TOPOGRÀFIC / Escala 1:25.000



**FITXA INVENTARI D'ARBREDES SINGULARS I D'INTERÈS NO PROTEGIDES**  
**DE LA COMARCA DE L'ALT EMPORDÀ**

**2015**

*Elaborat per IAEDEN*

**Municipi**     Darnius

**Nom del rodal o bosc**     Can Missarra

**Espècie principal**             Quercus suber

**Coordenades UTM d'ubicació**             X:491029 Y:4690085  
*(expressat en E(X) m N(Y) m 31N/ETRS89)*

**Característiques físiques**

<b>Àrea (hectàrees)</b>	3,74
<b>Orientació (majoritària)</b>	Pla

**Singularitats més destacades**

Bosc singular amb destacat interès social.

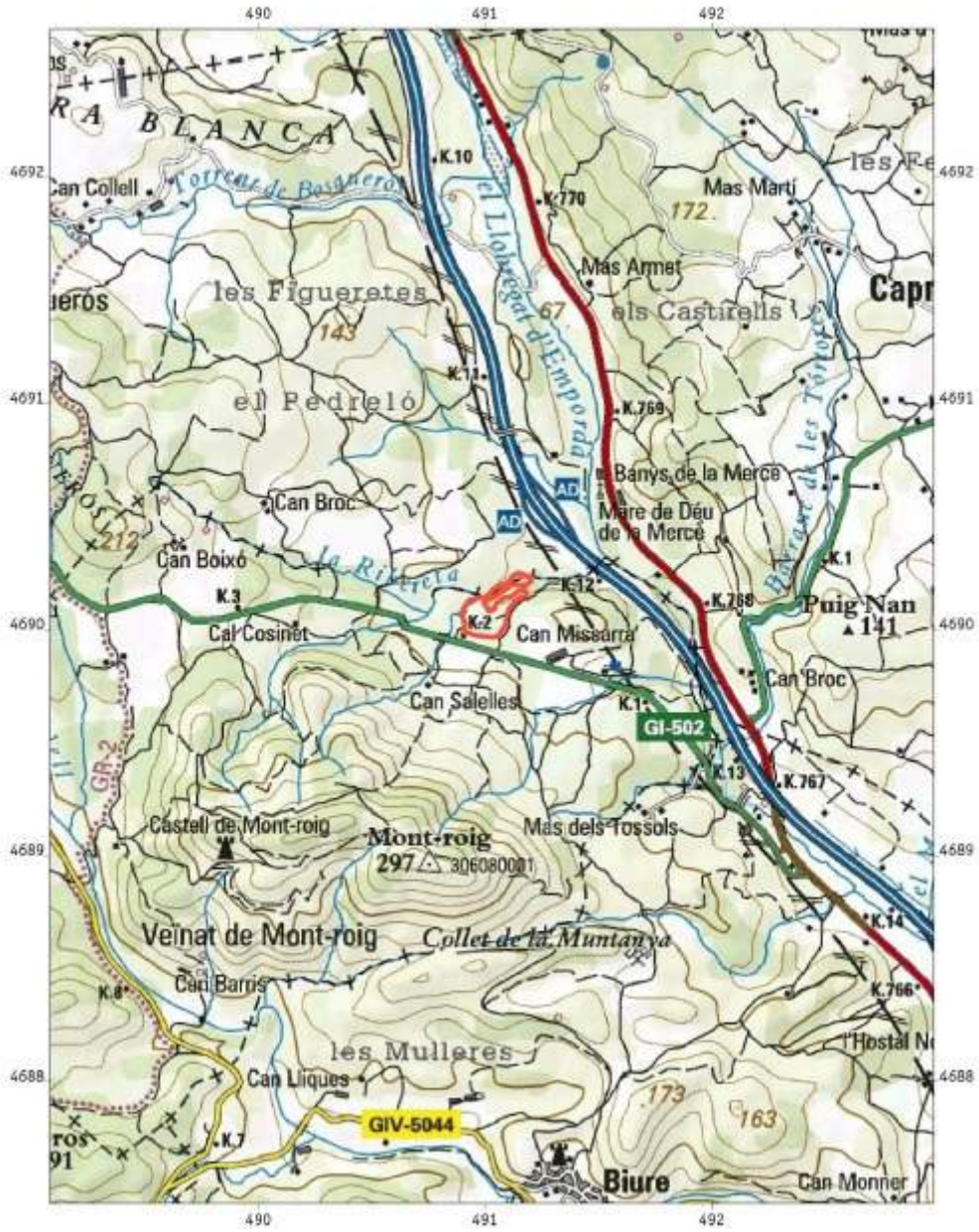
**Proposta de catalogació**

Arbreda d'interès comarcal

**Font dades**             CREAM

# Mapa

MAPA TOPOGRÀFIC / Escala 1:25.000



**FITXA INVENTARI D'ARBREDES SINGULARS I D'INTERÈS NO PROTEGIDES**  
**DE LA COMARCA DE L'ALT EMPORDÀ**

**2015**

*Elaborat per IAEDEN*

**Municipi**      Albanyà

**Nom del rodal o bosc**    Hostal la Muga

**Espècie principal**              Taxus baccata

**Coordenades UTM d'ubicació**              X:466658 Y:4688808  
*(expressat en E(X) m N(Y) m 31N/ETRS89)*

**Característiques físiques**

<b>Àrea (hectàrees)</b>	1,05
<b>Orientació (majoritària)</b>	N

**Singularitats més destacades**

Bosc singular amb interès social i en matèria de biodiversitat.

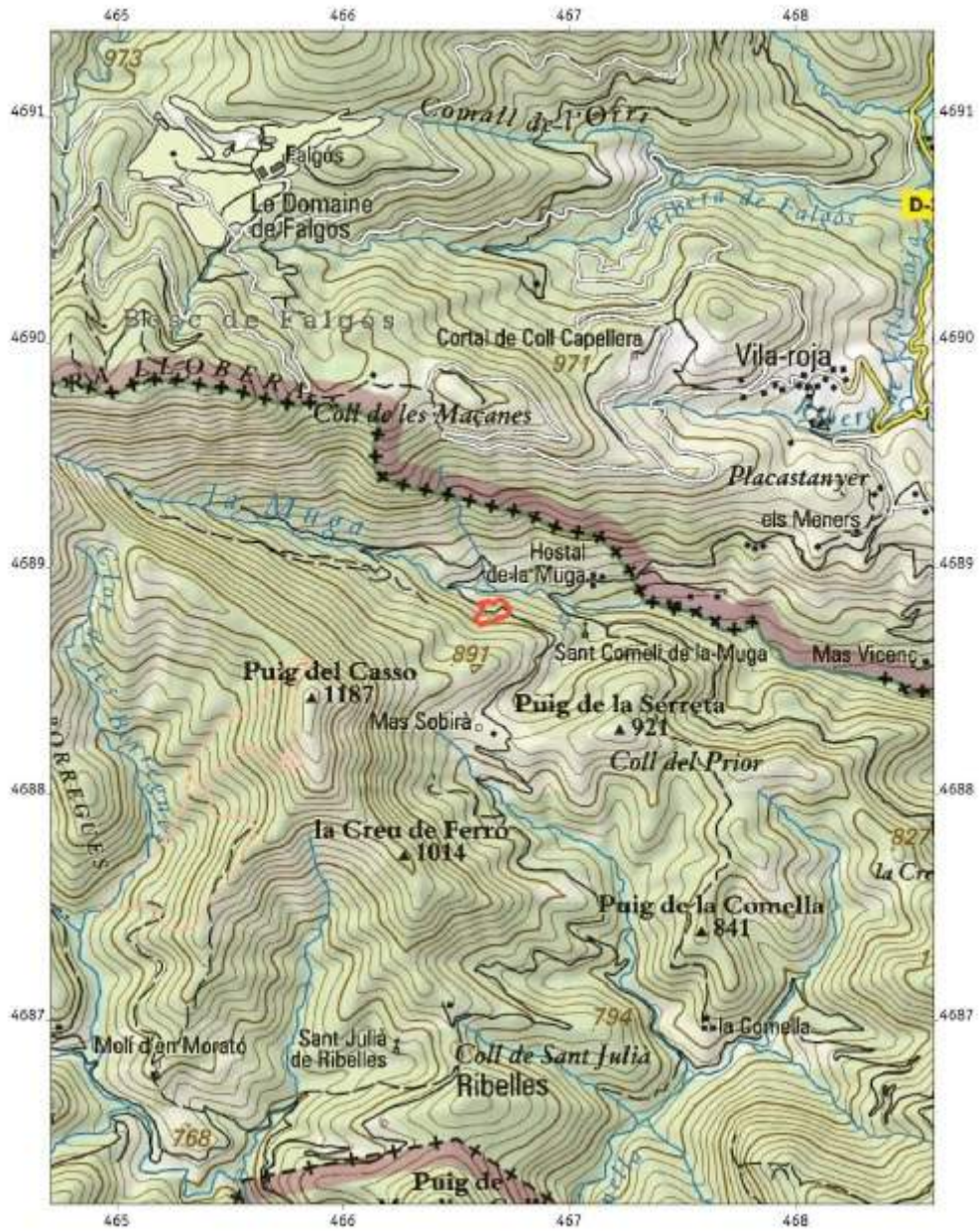
**Proposta de catalogació**

Arbreda d'interès comarcal

**Font dades**              CREAM

# Mapa

MAPA TOPOGRÀFIC / Escala 1:25.000



**FITXA INVENTARI D'ARBREDES SINGULARS I D'INTERÈS NO PROTEGIDES**  
**DE LA COMARCA DE L'ALT EMPORDÀ**

**2015**

*Elaborat per IAEDEN*

**Municipi**    Albanyà

**Nom del rodal o bosc**    Finestrelles

**Espècie principal**                    Pinus sylvestris

**Coordenades UTM d'ubicació**                    X:476593 Y:4678670  
(expressat en E(X) m N(Y) m 31N/ETRS89)

**Característiques físiques**

<b>Àrea (hectàrees)</b>	12,59
<b>Orientació (majoritària)</b>	N

**Singularitats més destacades**

Bosc singular que destaca pel seu valor alt valor en biodiversitat, maduresa i interès social.

**Proposta de catalogació**

Arbreda d'interès comarcal

**Font dades**                    CREAM





**FITXA INVENTARI D'ARBREDES SINGULARS I D'INTERÈS NO PROTEGIDES**  
**DE LA COMARCA DE L'ALT EMPORDÀ**

**2015**

*Elaborat per IAEDEN*

**Municipi**      Maçanet de Cabrenys

**Nom del rodal o bosc**    Muntanyes Fucimanya

**Espècie principal**                  Pinus sylvestris

**Coordenades UTM d'ubicació**                  X:479393 Y:4696579  
*(expressat en E(X) m N(Y) m 31N/ETRS89)*

**Característiques físiques**

<b>Àrea (hectàrees)</b>	4,62
<b>Orientació (majoritària)</b>	Est

**Singularitats més destacades**

Bosc singular que destaca pel seu estat de maduresa i l'interès silvícola o productiu.

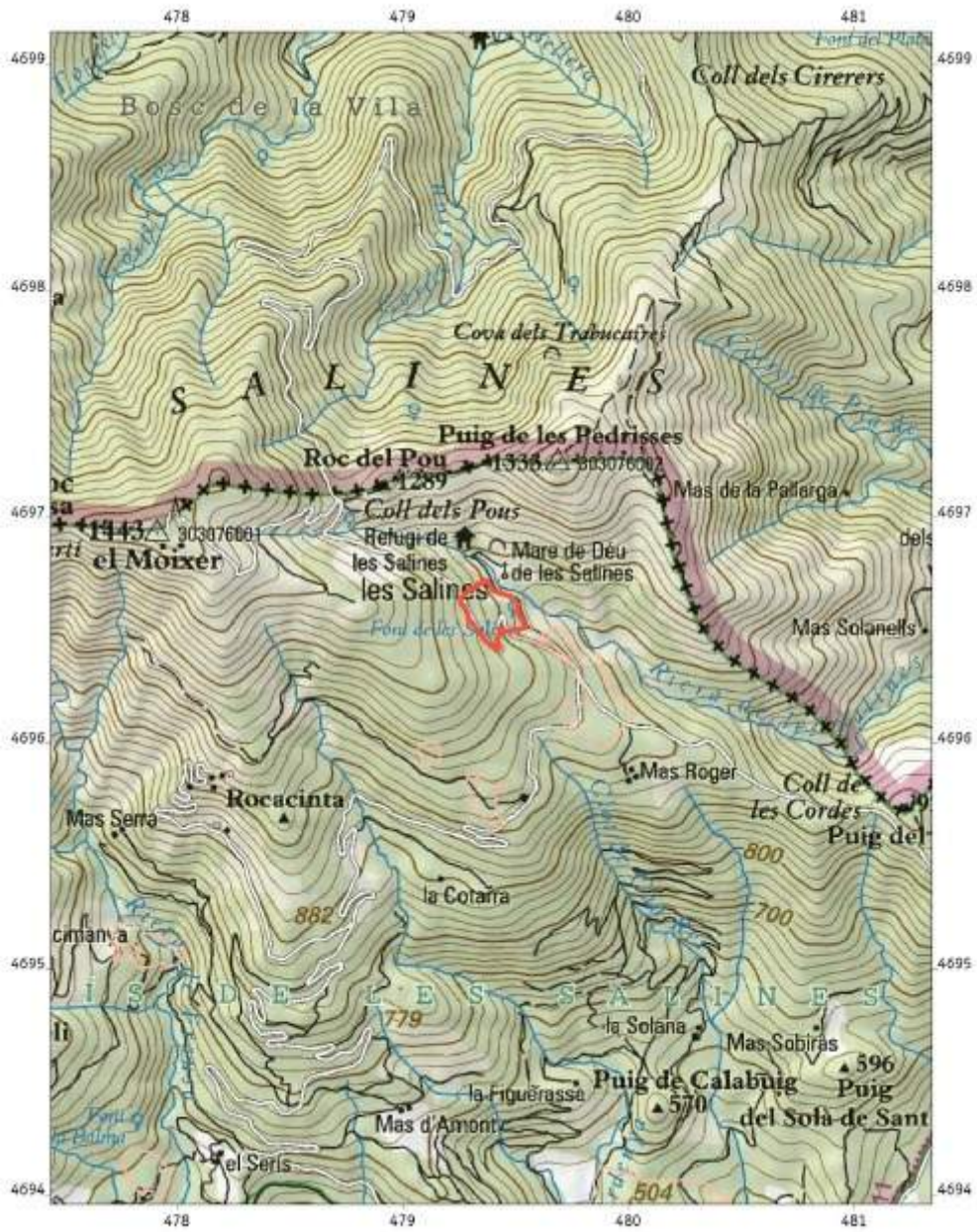
**Proposta de catalogació**

Arbreda d'interès comarcal

**Font dades**                  CREAM

# Mapa

MAPA TOPOGRÀFIC / Escala 1:25.000



**FITXA INVENTARI D'ARBREDES SINGULARS I D'INTERÈS NO PROTEGIDES**  
**DE LA COMARCA DE L'ALT EMPORDÀ**

**2015**

*Elaborat per IAEDEN*

**Municipi**     La Jonquera

**Nom del rodal o bosc**   Fageda Requesens

**Espècie principal**             Fagus sylvatica

**Coordenades UTM d'ubicació**             X:495362 Y:4701826  
(expressat en E(X) m N(Y) m 31N/ETRS89)

**Característiques físiques**

<b>Àrea (hectàrees)</b>	14,1
<b>Orientació (majoritària)</b>	NE

**Singularitats més destacades**

Bosc singular que destaca pel seu estat de maduresa.

**Proposta de catalogació**

Arbreda d'interès comarcal

**Font dades**             CREAM



**FITXA INVENTARI D'ARBREDES SINGULARS I D'INTERÈS NO PROTEGIDES**  
**DE LA COMARCA DE L'ALT EMPORDÀ**

**2015**

*Elaborat per IAEDEN*

**Municipi**      Albanyà

**Nom del rodal o bosc**      Coll Roig

**Espècie principal**                  Fagus sylvatica

**Coordenades UTM d'ubicació**                  X:468317 Y:4684977  
*(expressat en E(X) m N(Y) m 31N/ETRS89)*

**Característiques físiques**

<b>Àrea (hectàrees)</b>	1,15
<b>Orientació (majoritària)</b>	SE

**Singularitats més destacades**

Bosc singular que destaca pel seu interès social.

**Proposta de catalogació**

Arbreda d'interès comarcal

**Font dades**                  CREAF

# Mapa

MAPA TOPOGRÀFIC / Escala: 1:25.000

